

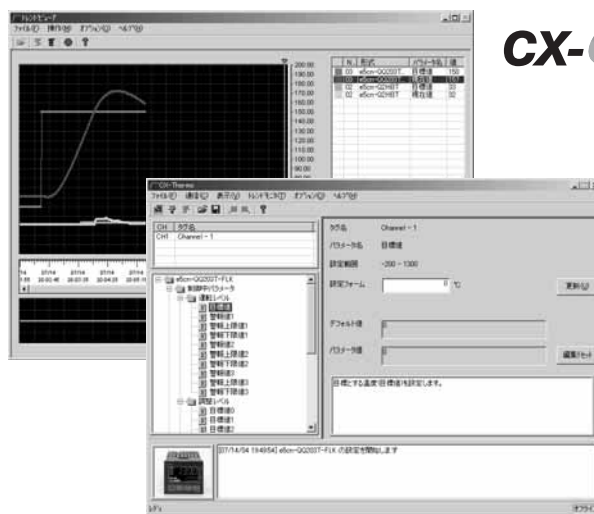
支持软件 CX-Thermo(CX热分析) Ver.2.0

EST2-2C-MV2

相关信息	商品选择	210
	共通注意事项	236
	技术指南	481
	用语说明	485

E5CN、E5EN、E5AN、
E5ZN、E5 R用软件。
能缩短参数设定、装置调整、维护
的时间

- 能用计算机编制、编辑和下载全部参数。
能减少参数设定的工时。
- 在线监控功能。
最多能同时监控31台的数据。
(但是仅限于同一系列的温控器)
- 参数掩码(不显示不使用的参数)功能。
(E5 N、E5 R)
- 与CX-Programmer同时启动并一起使用，
能共享CX-Programmer所使用的文件夹。
- 配置有仅通过单元编号就能自动检索型号的功能及
趋势监控连接功能(自动巡视功能)。



CX-One

NEW

种类

名称	型号
支持软件 CX-Thermo(CX-热分析)	EST2-2C-MV2

注: 不对应E5 N的旧型。

规格

基本机能	参数的编制、变更、保存 监控功能 参数掩码(不显示不使用的参数)功能(E5 N、E5 R) 只能进行参数掩码设定的写入(计算机 E5 N)。 不能进行参数掩码设定的读出(E5 N 计算机)。	
对应机型	E5CN(新型)、E5AN(新型)、E5EN(新型) (使用专用电缆 E58-CIFQ1时在没有通信功能的型号中也能进行连接,但是不能进行1:N的连接) E5ZN、E5AR、E5ER(除E5AR、E5ER的DeviceNet通信型)	
可使用的计算机	OS	Windows 2000/XP(日文版、英文版)
	CPU	300MHz以上
	存储器	128MB以上
	硬盘	650MB以上的空间
	CD-ROM	CD-ROM驱动器 1台以上
	显示器	SVGA(800×600) 推荐 XGA(1024×768)、高彩色(16位)以上
通信端口	<ul style="list-style-type: none"> · RS232C 端口 COM1 ~ 8 · 使用E58-CIFQ1时能使用USB 端口。(仅对应E5 N) · 使用K3SC时能使用USB 端口。(和E5 N、E5 R连接时仅能连接带通信功能型) 	

可以免费进行使用参数复制工具 ThermoMini。

- 《对应机型》仅E5CN(新型)(在E5EN/E5AN中不能使用)
《功能》· 由E5CN上传参数到计算机
· 从计算机下载参数到E5CN
· 把上传的数据保存到计算机,向CSV文件输出的功能
没有参数设定变更、监控功能。

可从Industrial Web 的产品信息(电子温控器)中下载(需要进行会员登录)。 <http://www.fa.omron.co.jp/>

电子温控器

商品选择

共通注意事项

电子温控器Z

电子温控器
NEO

电子温控器R

电子温控器K

电子温控器S

经济型

模块型

PLC单元型

支持软件

相关设备

输入设备

技术指南

操作篇